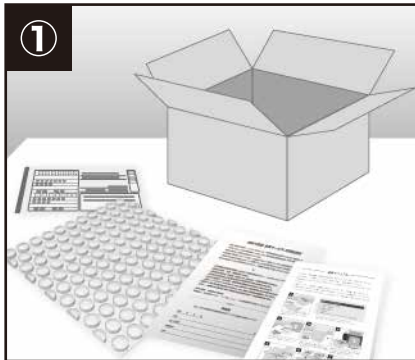


送骨マニュアル

この度は、白崎八幡宮「参集殿永代納骨堂」送骨サービスをご利用いただき、誠にありがとうございます。この送骨マニュアルをよくお読みになり、お骨を郵送してください。

郵送の際には『ゆうパック』をご利用ください。お骨は『ゆうパック』以外では送ることができません。

送骨セット内に、「規約書・同意書」が同封されていますので、同意書へ署名・捺印のうえ、切り取り線より切り取り、お骨と一緒に同封・郵送してください。（同意書はホームページからプリントアウトできます。）わからないことがあれば、どうぞお気軽にお問い合わせください。



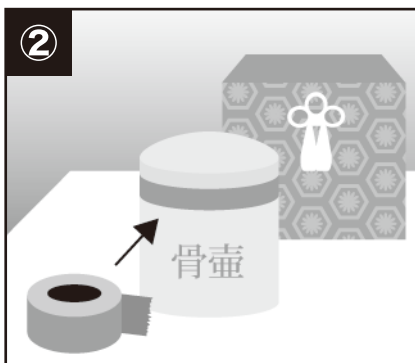
送骨セットが届きましたら、中身をご確認ください。

送骨セットの内容について

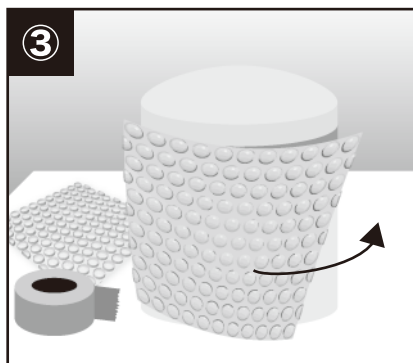
- 1、送骨マニュアル（本紙）
- 2、規約・同意書
- 3、着払い伝票
- 4、緩衝材
- 5、送骨セットが入っていたダンボール（返送に使用）

※無いものがあればお手数ですがご連絡ください。

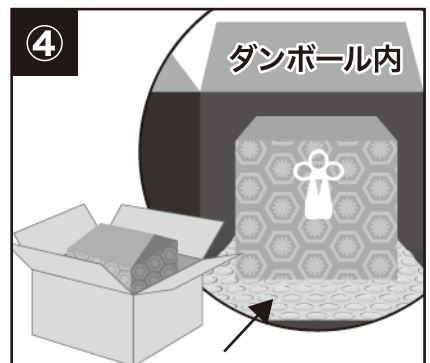
※緩衝材が足りない場合は、新聞紙などで代用ください。



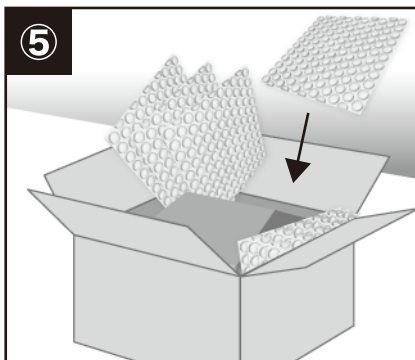
まず骨壺の中身がこぼれないようにガムテープで密封してください。



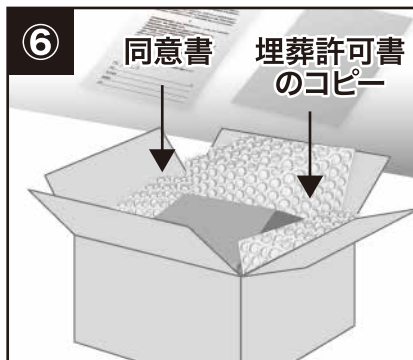
密封した骨壺に緩衝材を巻きます。後に外装に収める場合は厚みを調整してください。



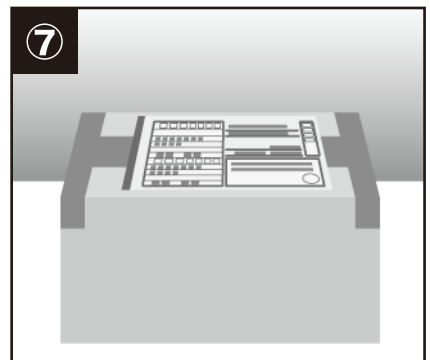
返送用ダンボールの下面に必ず緩衝材をおいてお骨を収めます。※骨壺の外装はイメージです。



ダンボールの中に隙間が無いように緩衝材を詰めます。緩衝材が足りない場合は新聞紙などで代用ください。



必要書類を同封してください。
●埋葬許可証のコピー
●同意書



最後にガムテープで蓋をして、同封の着払い用紙を持って、最寄りの郵便局で手続きをしてください。